

# हिंदी वर्णमाला

(स्वर + व्यंजन)

अ से अनार



+

क से कबूतर



PDF Book

# अ



## अनार

Pomegranate

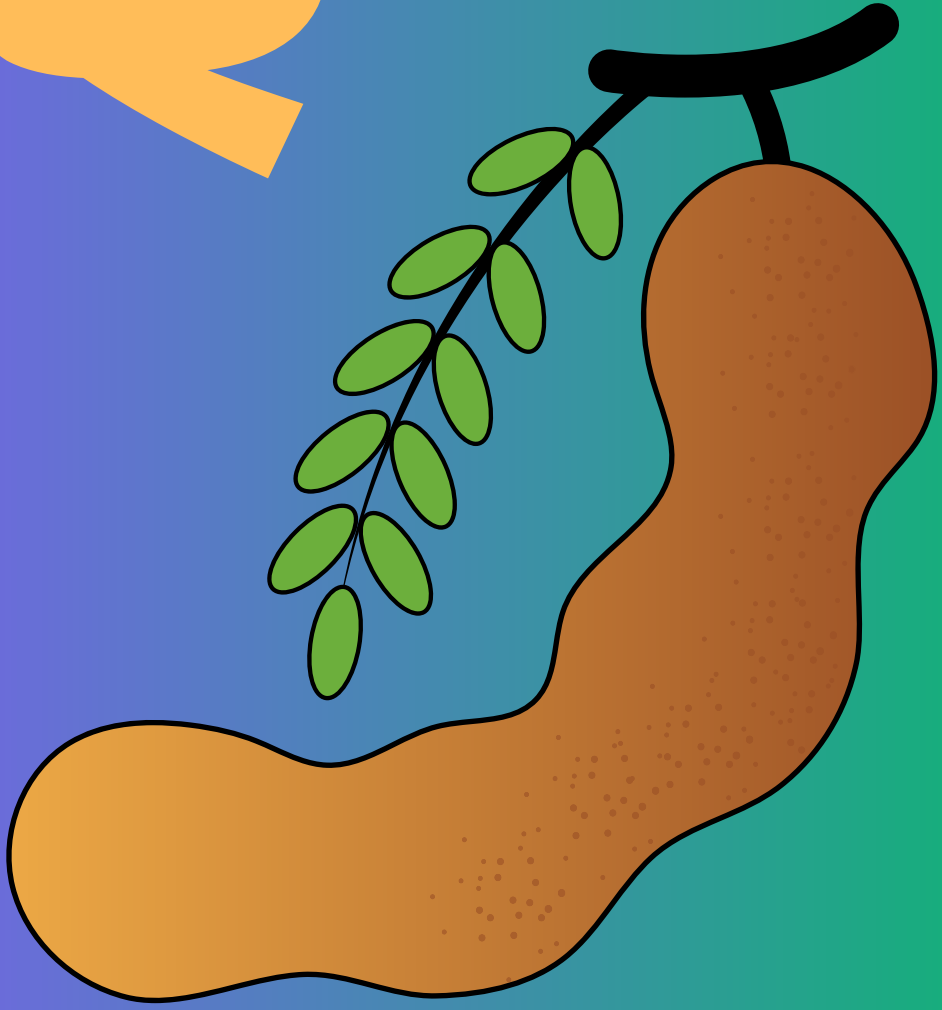
# आ



आम

Mango

त



इमली

Tamarind

# शुद्ध

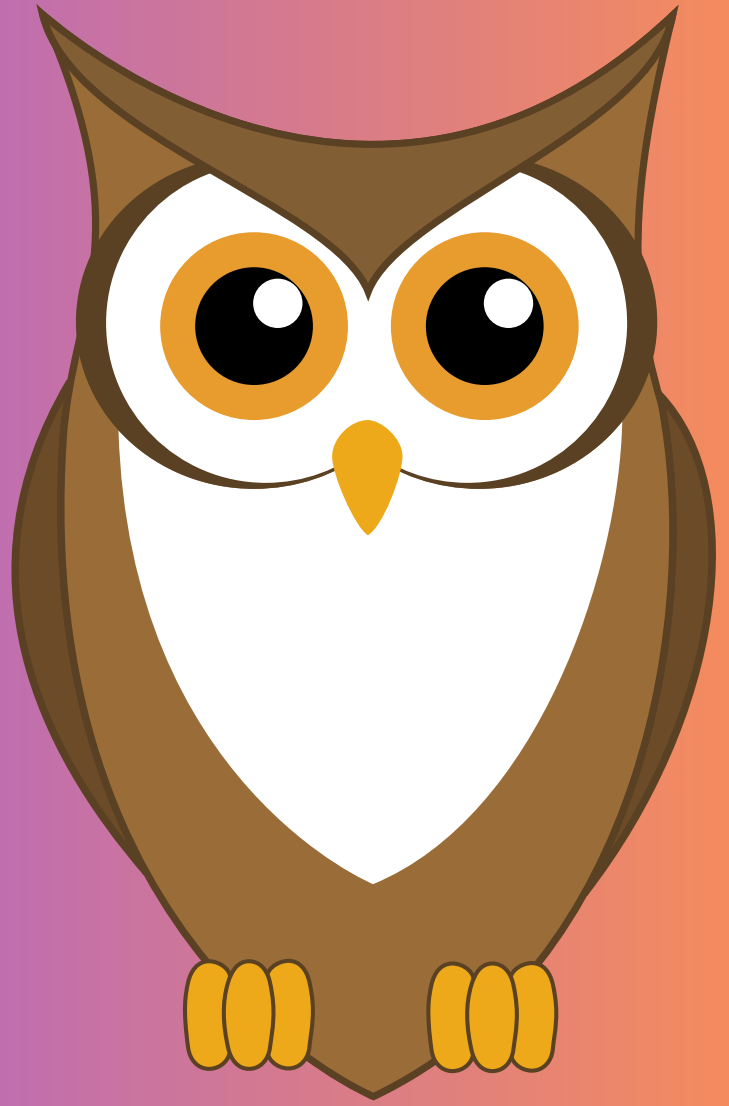


# ईख

# Sugarcane

[www.pdfformats.com](http://www.pdfformats.com)

उ



उल्लू

Owl

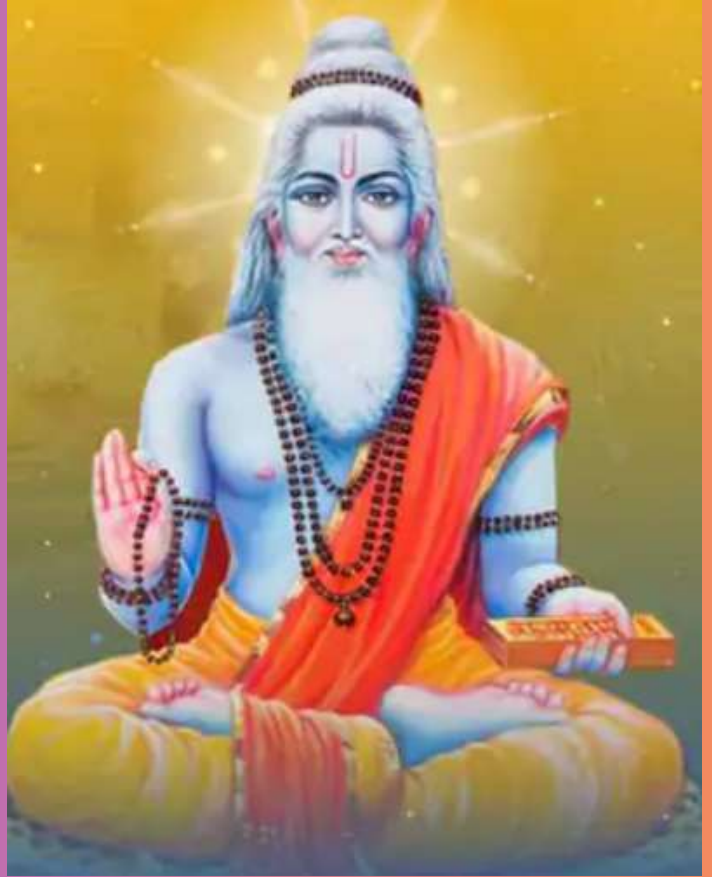
ऊ



ऊन

Wool

# ऋ

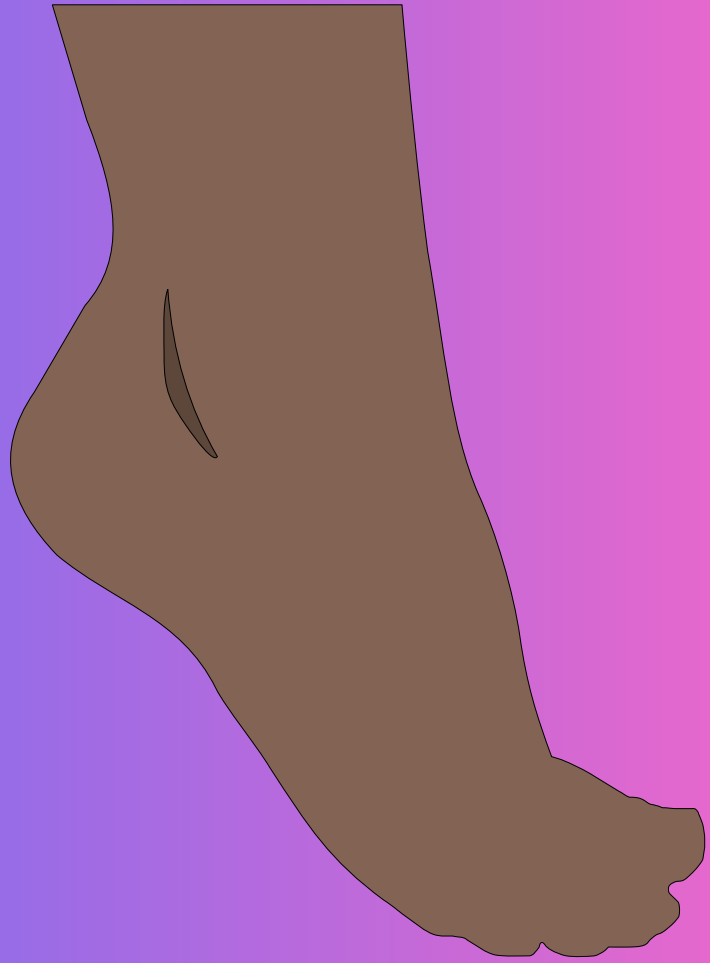


ऋषि

Sage



ए



एडी

heel

ऐ



ऐनक

Glasses

# ओ



ओखली Mortar

# औ



## औरत

## Woman

अं



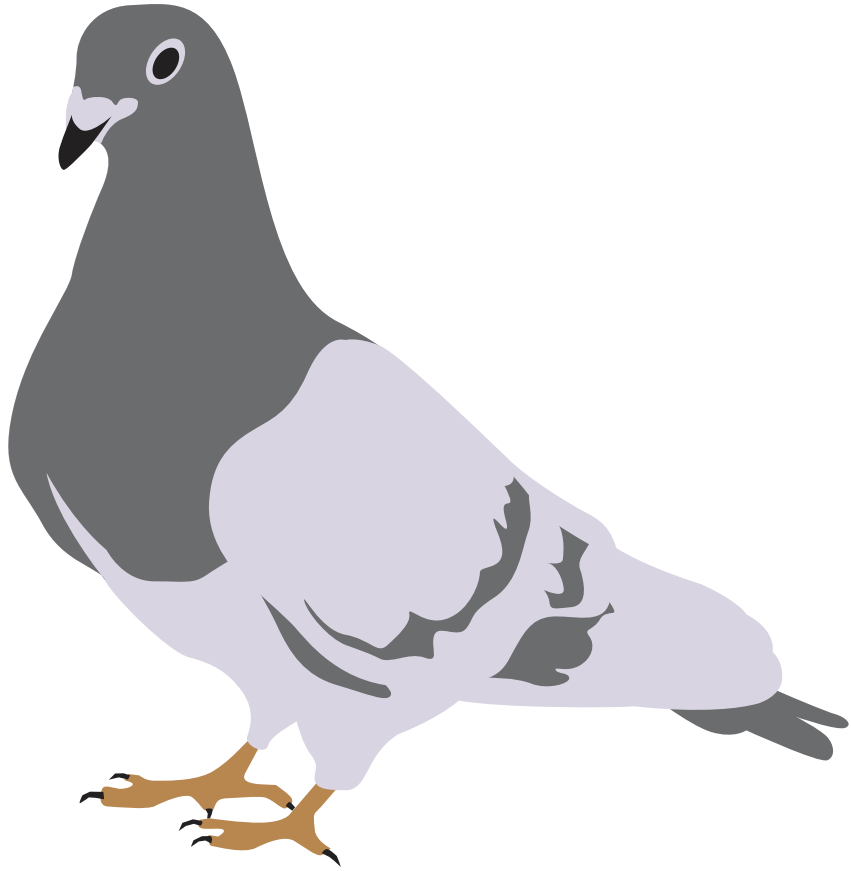
अंगूर

Grapes

अः

क

K



क से कबूतर

# ख

# KH



**ख से खरगोश**



# ग

# G



ग से गमला

घ

GH



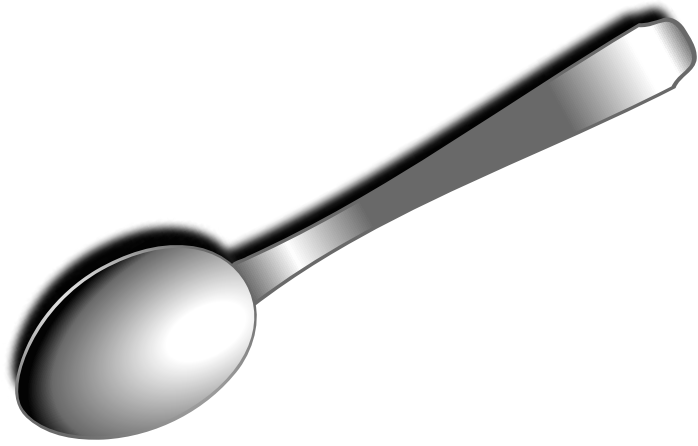
घ से घड़ी

इं N

इ से कुछ नहीं

च

CH



च से चम्मच

छ

CHH



छ से छाता

ज

J



ज से जहाज

झ

JH



झ से झंडा

ज

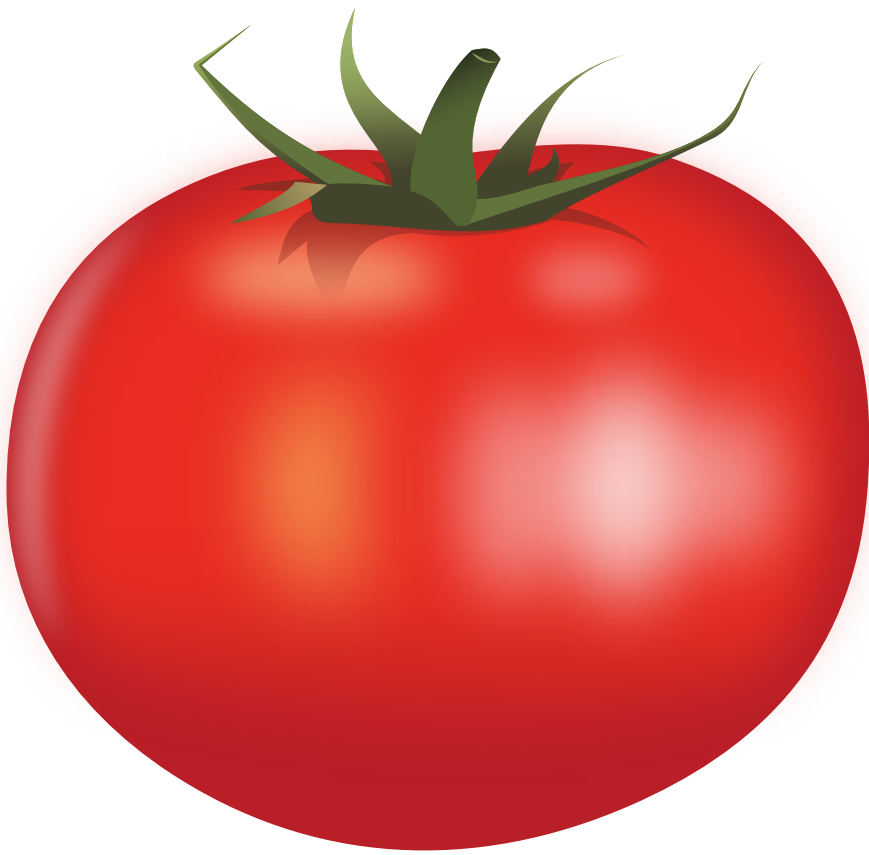
N

ज से कुछ नहीं



ट

T



ट से टमाटर

# ठ

# TH



**ठ से ठठेरा**

**तांबे के बर्तन बनाने वाला**

ड

D



ड से डलिया

ढ

DH



ढ से ढक्कन

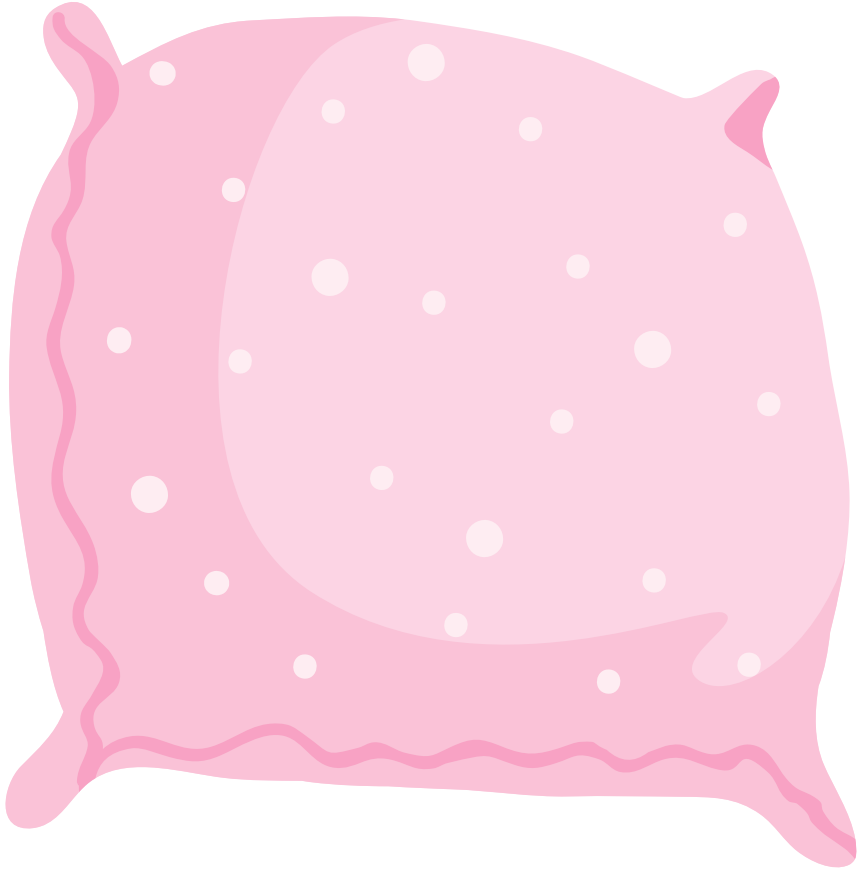
ण

N

ण से कुछ नहीं

त

T



त से तकिया

थ

TH



थ से थरमस

द

D

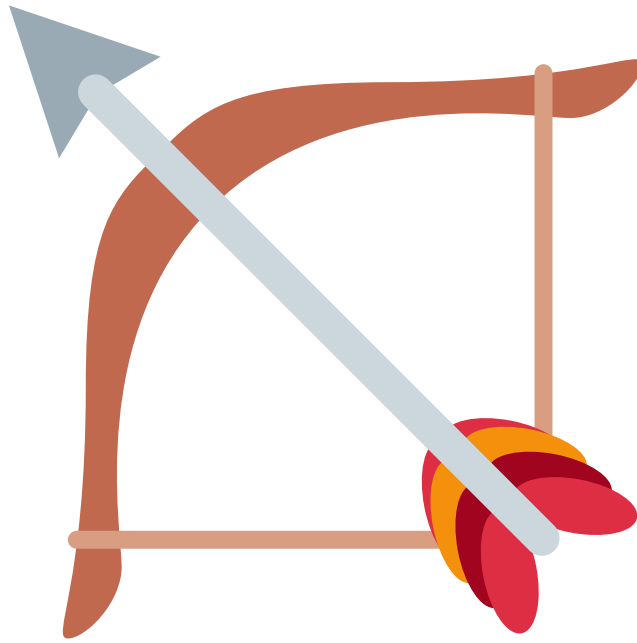


द से दवाई



# ध

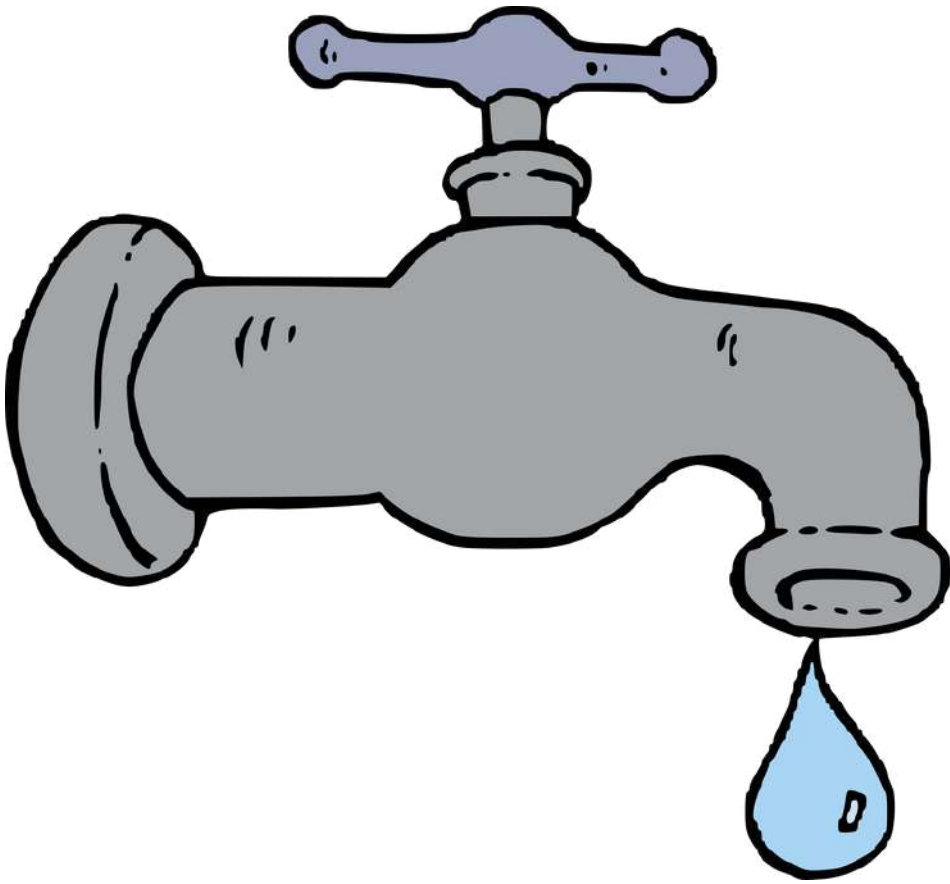
# DH



ध से धनुष

न

N



न से नल

प

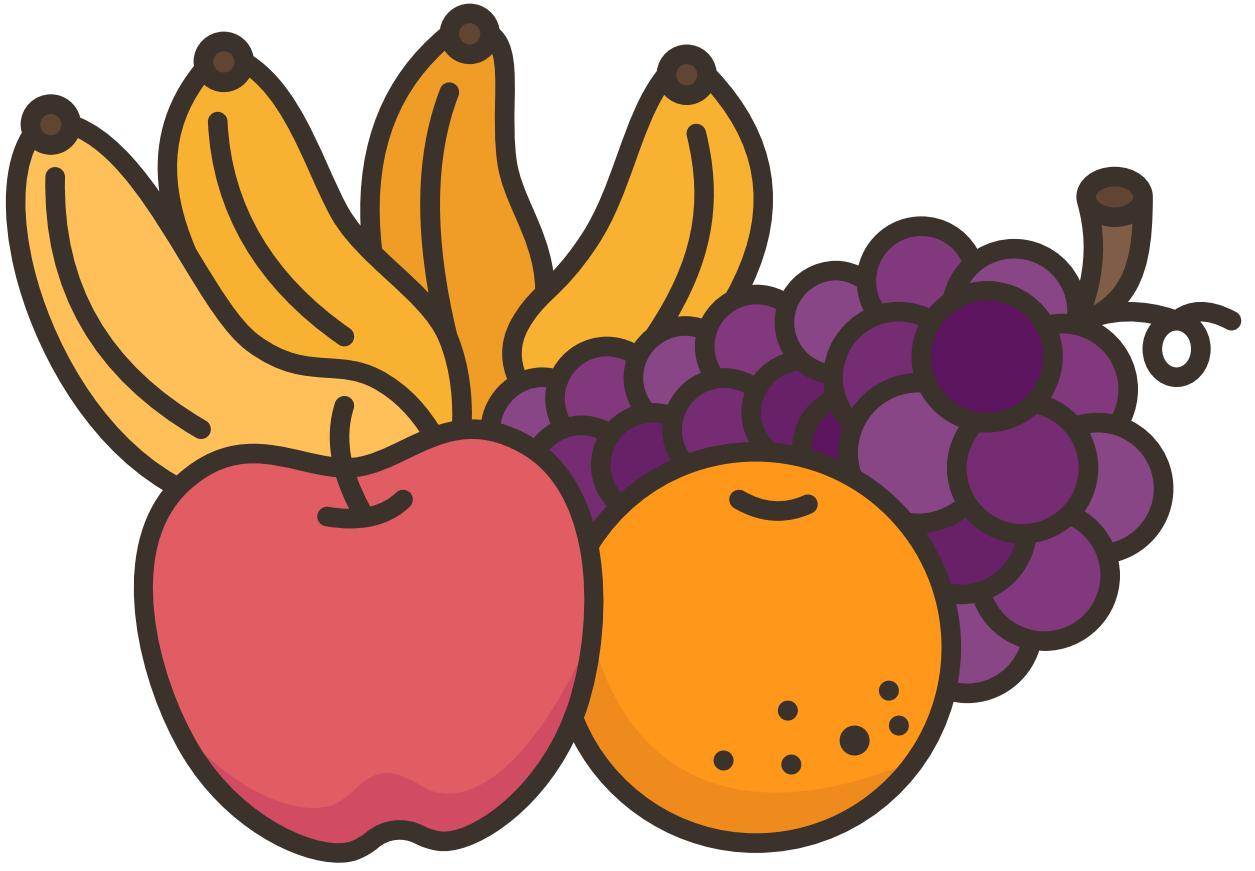
P



प से पतंग

फ

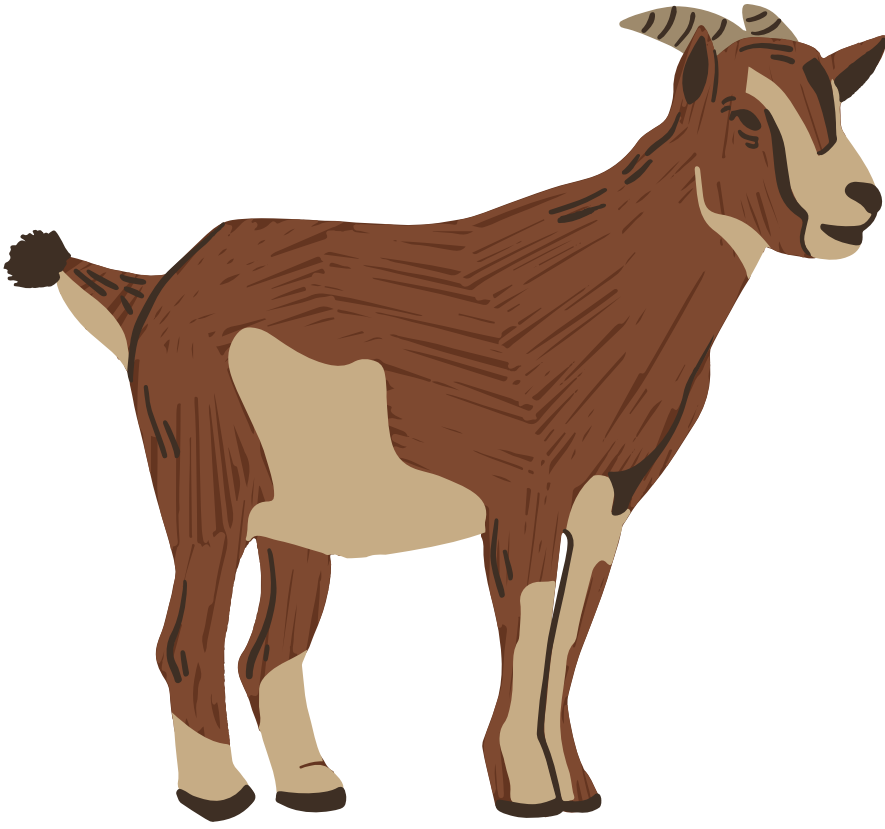
PH/F



फ से फल

ब

B



ब से बकरी

भ

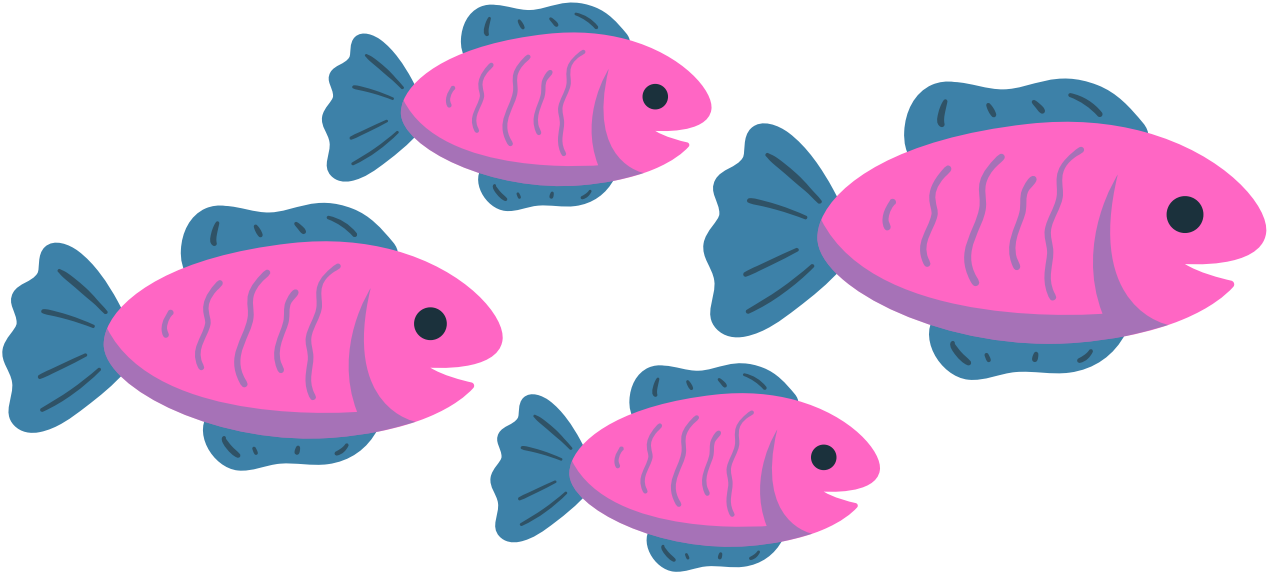
BH



भ से भालू

म

M



म से मछली

# य

# Y



य से यज्ञ



र

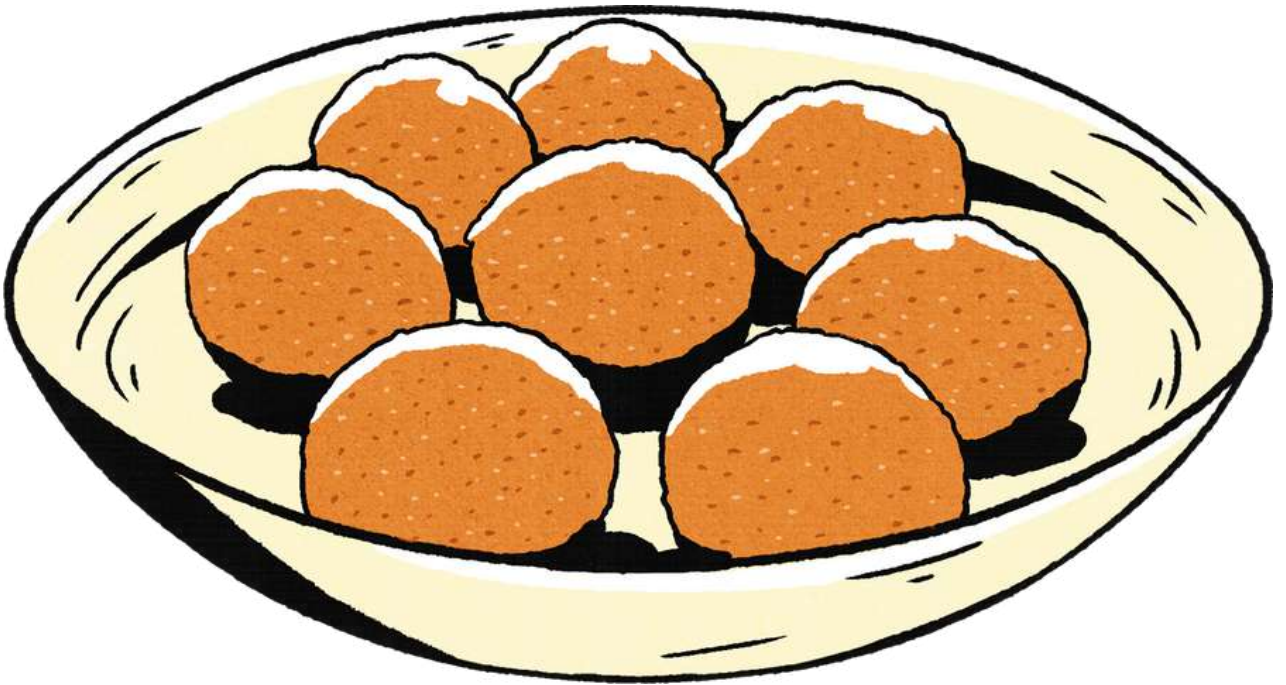
R



र से रस्सी

ल

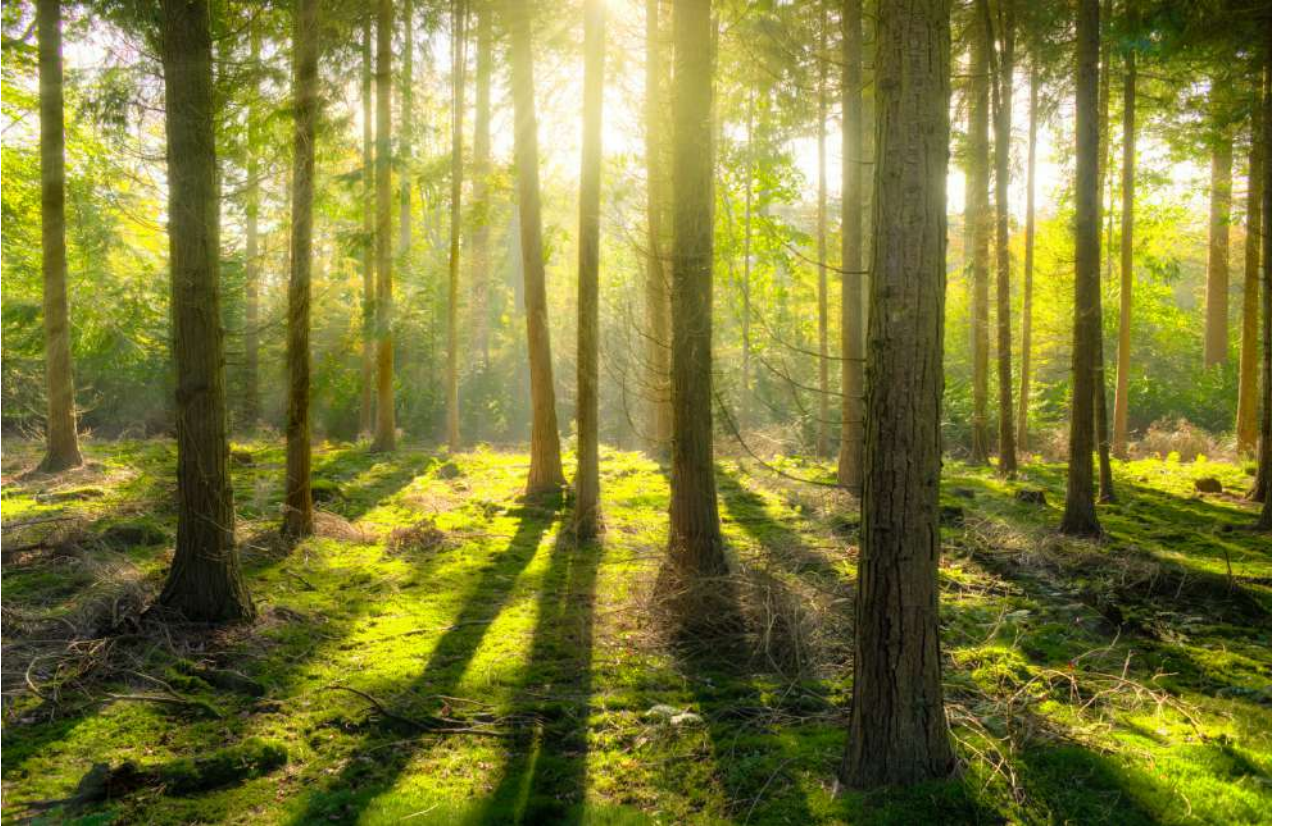
L



ल से लड्डू

व

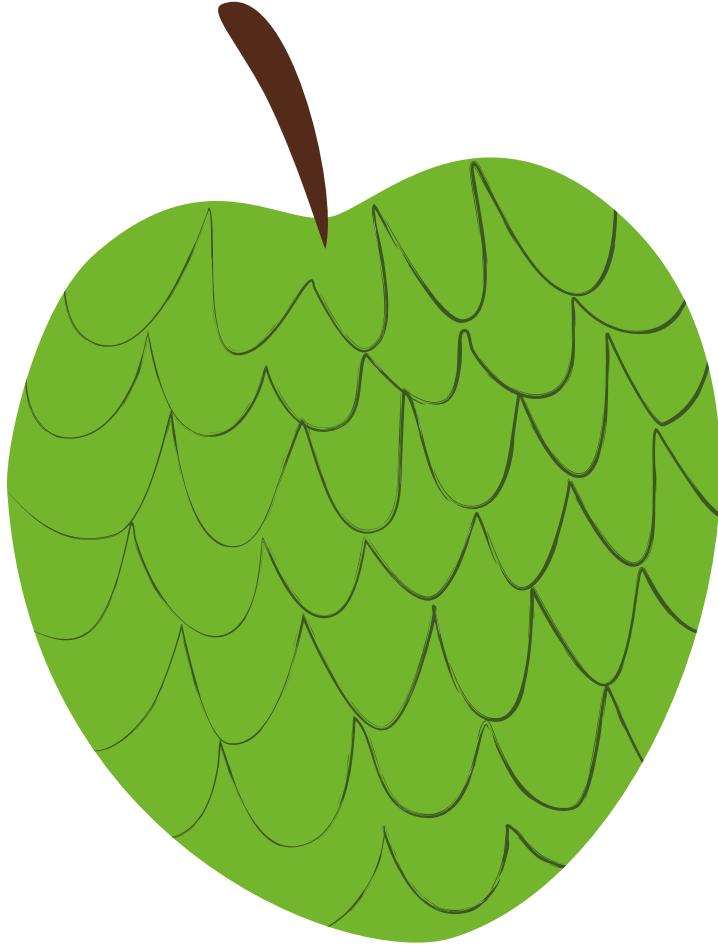
v



व से वन

श

SH



श से शरीफा

ष

SH



ष से षटकोण

# स

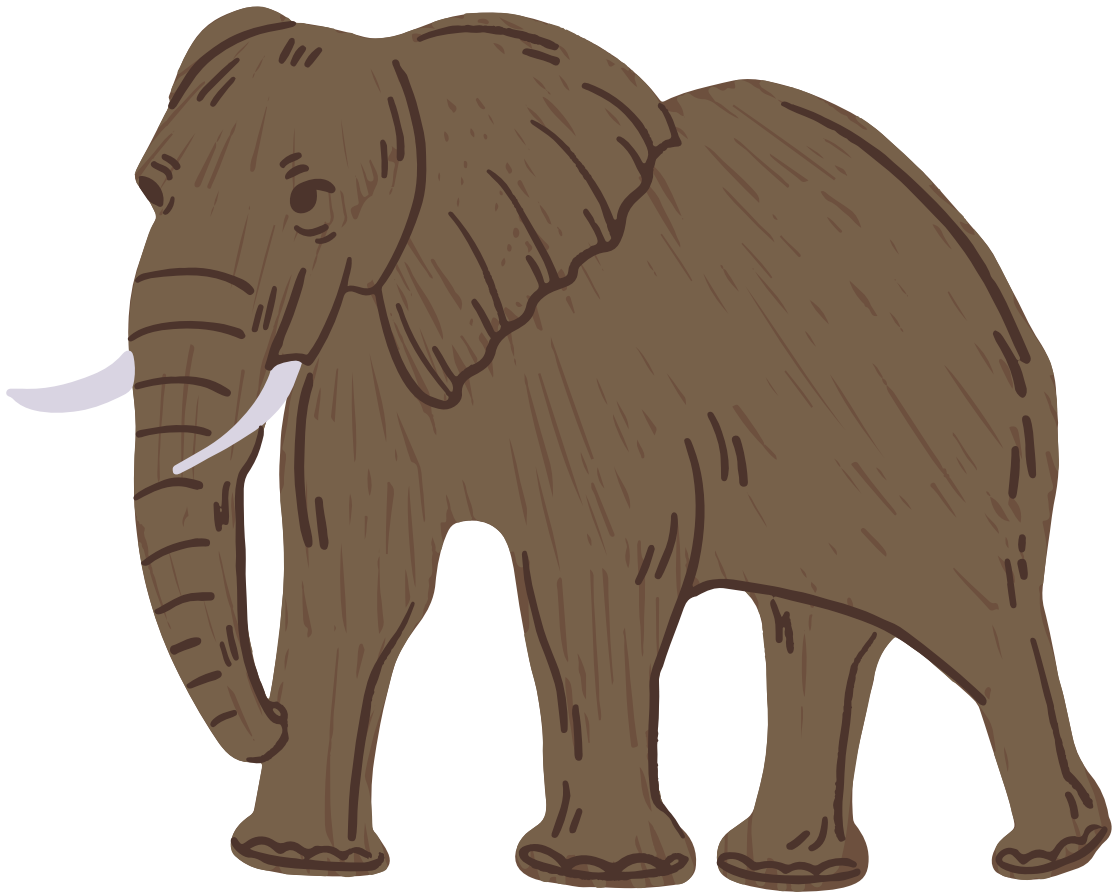
# S



स से सपेरा

ह

H



ह से हांथी

# क्ष

# KSH

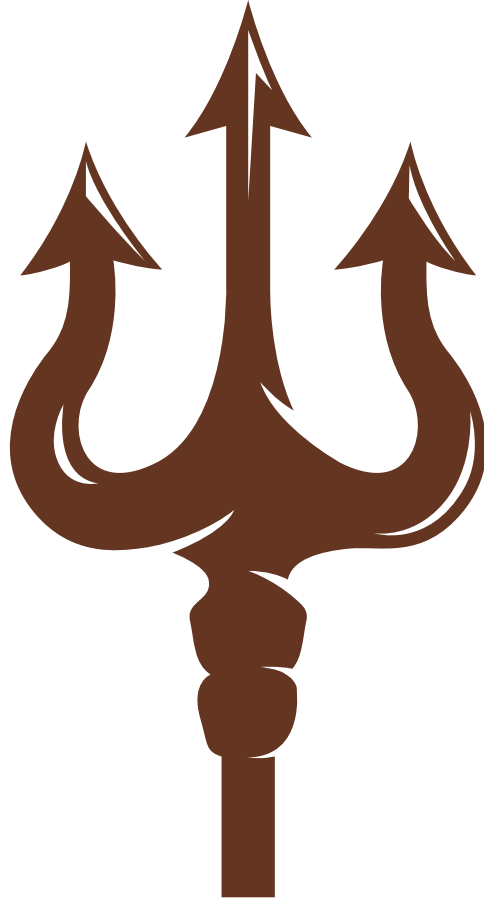


क्ष से क्षत्रिय



त्र

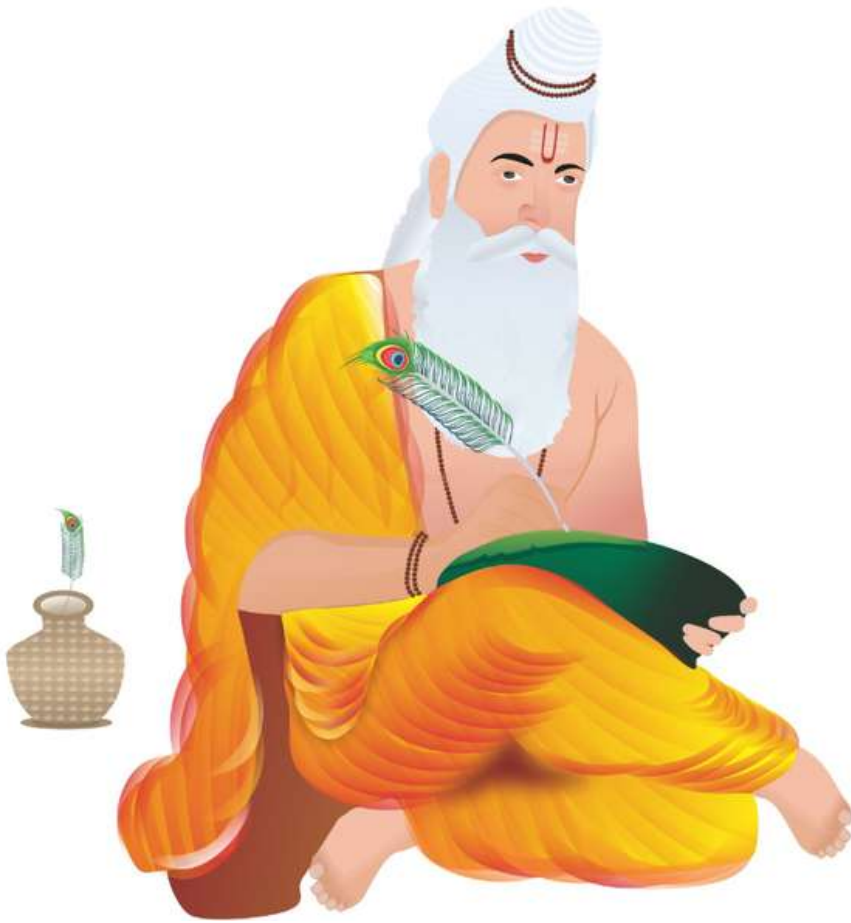
TR



त्र से त्रिशूल

# ज्ञ

# GY



ज्ञ से ज्ञानी